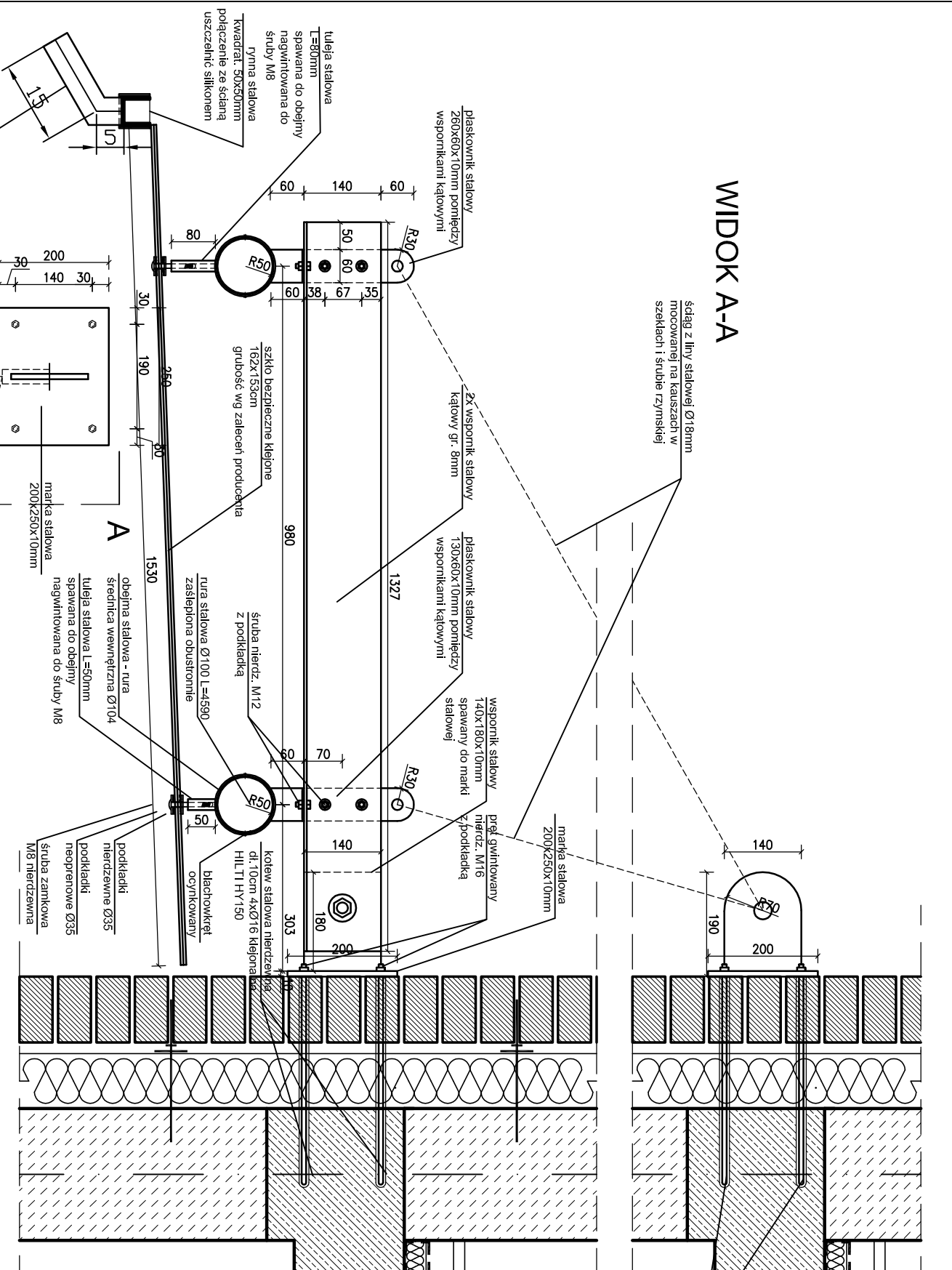
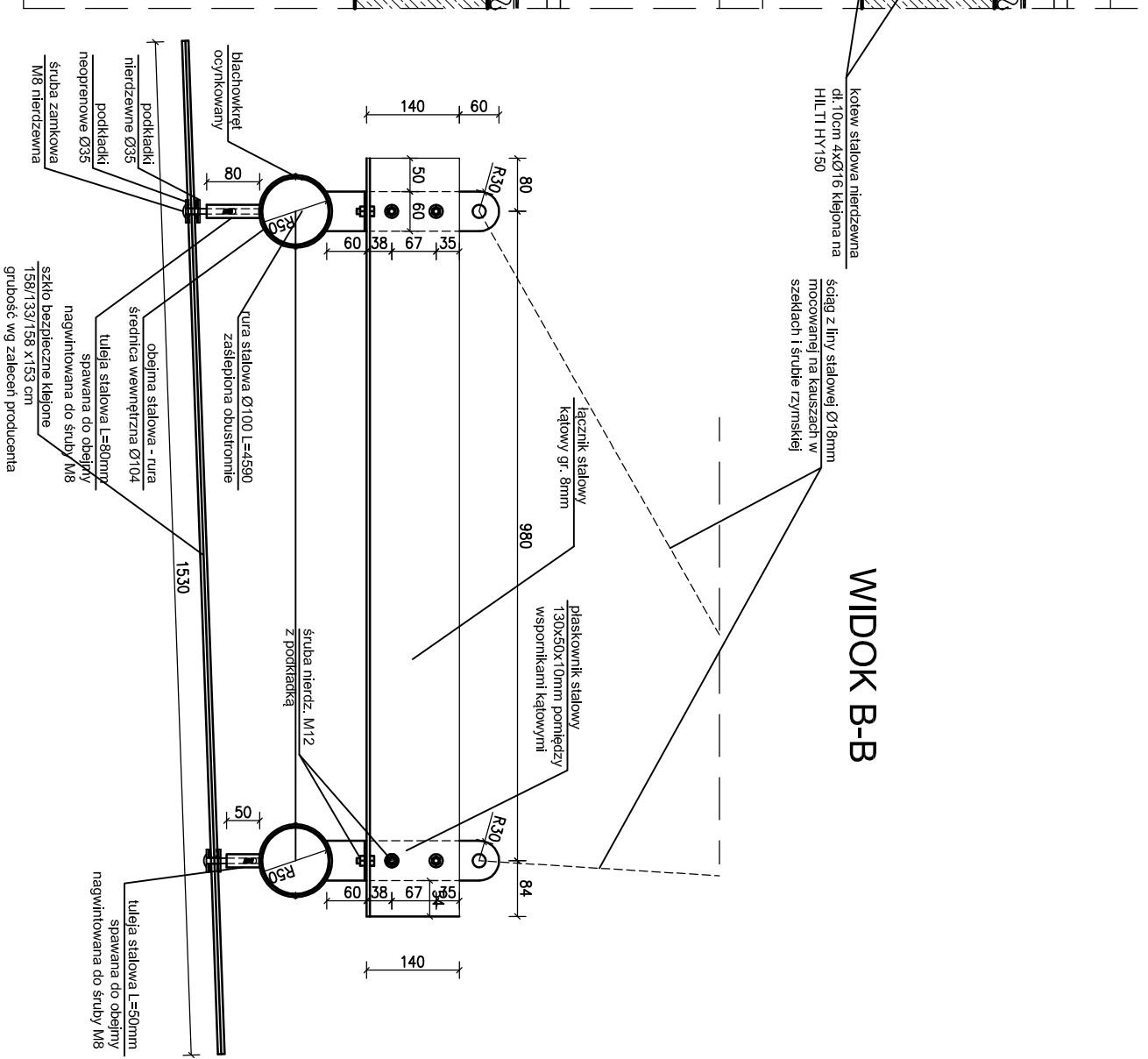


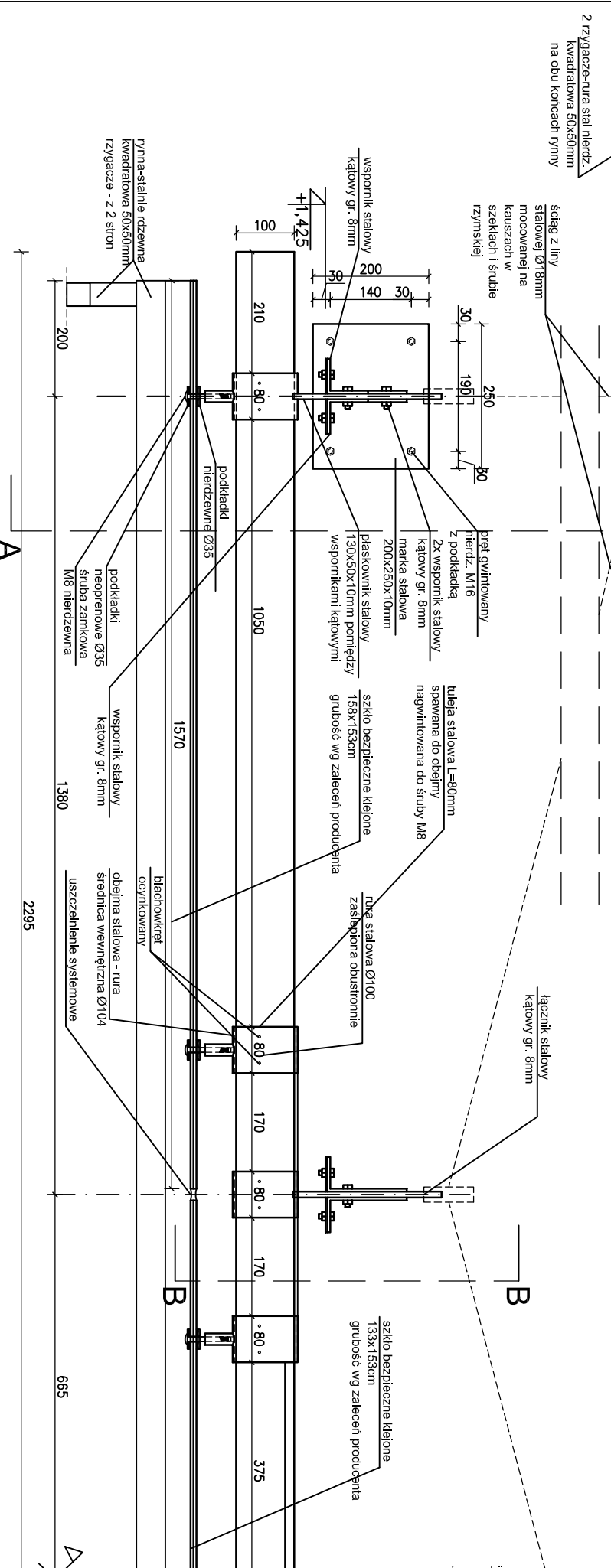
WIDOK A-A



WIDOK B-B



**WIDOK
OD FRONTU
(POŁOWA
ELEMENTU)**



MATERIAŁY I KOLORYSTYKA:

ELEMENTY STALOWE MALOWANE
PROSZKOWO NA KOLOR RAL 7022
ELEMENTY MOCUJĄCE (KOTWY, ŚRUBY,
NAKRĘTKI) - STAL NIERDZEWNA
RYNNA I RZYGACZE - STAL NIERDZEWNA

DETAL - zadaszanie

| | | | |
|---|--|--|--|
| <p>RAYSS SZYMAŃSKI ARCHITEKCI S.C. Jakub Szymański Lukasz Rayss ul. Balańskiego 6/10, 80-299 Gdańsk telefon: (58) 520 68 91, e-mail: biuro@srarchitekci.pl, www.srarchitekci.pl</p> | | <p>PROJEKT CHRONIONY PRAWEM AUTORSKIM ZMIANY SĄ MOŻLIWE TYLKO ZA ZGODĄ AUTORA KOPIOWANIE I NAŚLADOWANIE ZABRONIONE</p> | |
| TYTUŁ: | SKOŁA MUZYCZNA w Wejherowie | FAZA: | PROJEKT BUDOWLANY |
| PROJEKT: | SKOŁA MUZYCZNA w Wejherowie | AUTOR: | arch. JAKUB SZYMAŃSKI arch. MIKOŁAJ SARIIEW |
| SPRAWDZIŁ: | arch. LUKASZ RAYSS | BRANŻA: | ARCHITEKTURA |
| INWESTOR: | SZKOŁA MUZYCZNA I ST. im. F. Chopina 84-200 Wejherowo, ul. Dworcowa 6 | NR UPRAWNIENIA: | 65/Gd/01 |
| ADRES: | 84-200 Wejherowo, ul. Dworcowa 6 | PODSIS: | |
| | dzielnica nr 88 | DATA: | 12/2006 |
| | | SKALA: | 1:10 |
| | | NR RYSUNKU: | A-D14 |