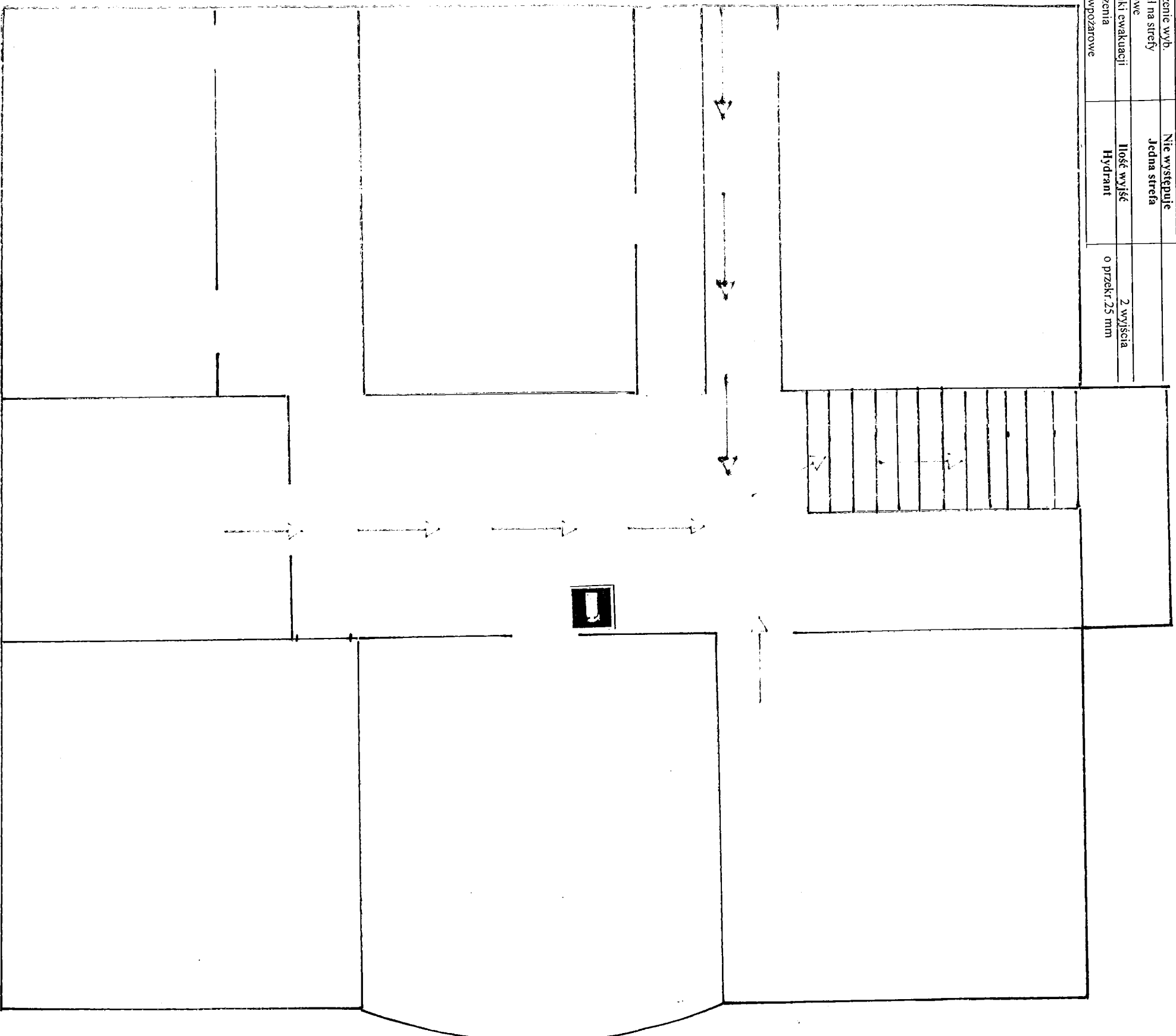


Jane — piwnica stara szkoła

| Charakterystyka        | Parametry                                   | Uwagi                                     |
|------------------------|---|---|
| wierzechnia ondygnacji | ..... m <sup>2</sup>                        | Szafnie, magazynki                        |
| ść osób                | Do 15                                       |   |
| Magazyny               | 3   | Mat. gospodarcze                          |
| rametry                | Typowe dla szafni i magazynków podreecznych | Ubrania, wieszaki, zapasowe meble szkolne |
| stancji paliwych       |   |   |
| ństwo obciąż. ogn      | Nie dotyczy                                 | Nie oblicza się                           |
| ategoria ZL            | III   |   |
| czba osób - obcych     | Do 10                                       | Pozostałe ZL III                          |
| ęgrozenie wyb.         | Nie występuje                               | Rodzice + uczniowie                       |
| dział na strefy        | Jedna strefa                                |   |
| zarowe                 |   |   |
| ranunki ewakuacji      | Ilość wyjść                                 | 2 wyjścia                                 |
| trądzenia              | Hydrant                                     | o przekr. 25 mm                           |
| zestawozarowe          |   |   |



PLAN PIWNICY - KIERUNKI EWAKUACJI